



Snæfellsnes Regional Park

3.june 2021
Ragnhildur Sigurðardóttir
General Manager for Snæfellsnes
Regional Park



SNÆFELLSNES PENINSULA

Population

3.920 

Main industry

Fishing industry, administrative services, agriculture and tourism

Municipalities

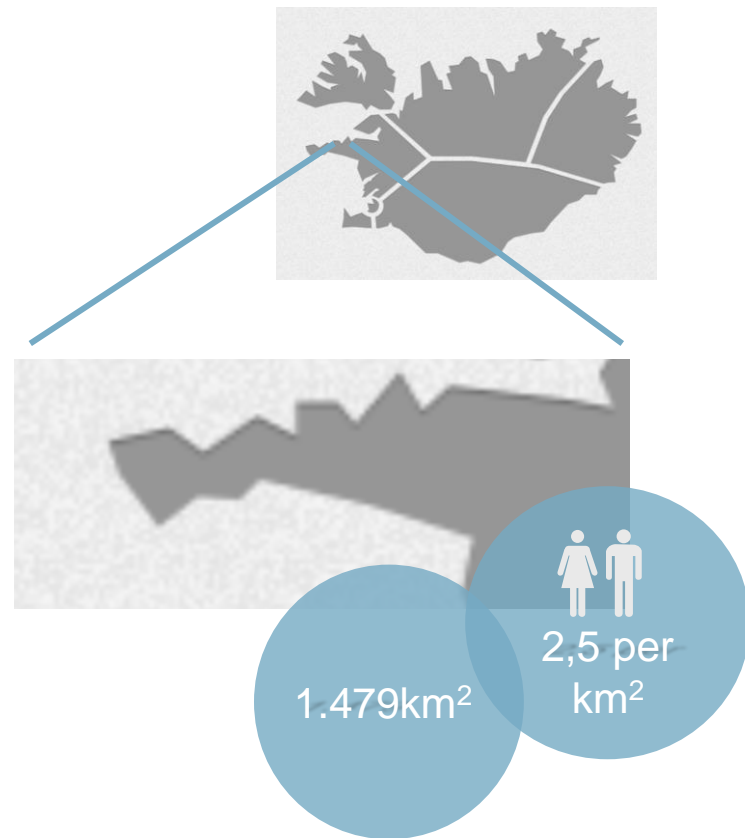
Stykkishólmur

Grundarfjörður

Snæfellsbær

Eyja- og Miklaholtshreppur

Helgafellssveit



Regional park Snæfellsnes

for cooperation and sustainable use of nature -and cultural heritage in our area.

Project owners :
5 municipalities,
associations of: tourism,
agriculture and workers
union in Snæfellsnes



SNÆFELLSNES REGIONAL PARK



Fishing
industry

Agri-
culture

Tourism

Industry

Arts &
crafts

Research &
education

Admin-
istration



Natural
resources



Cultural
resources



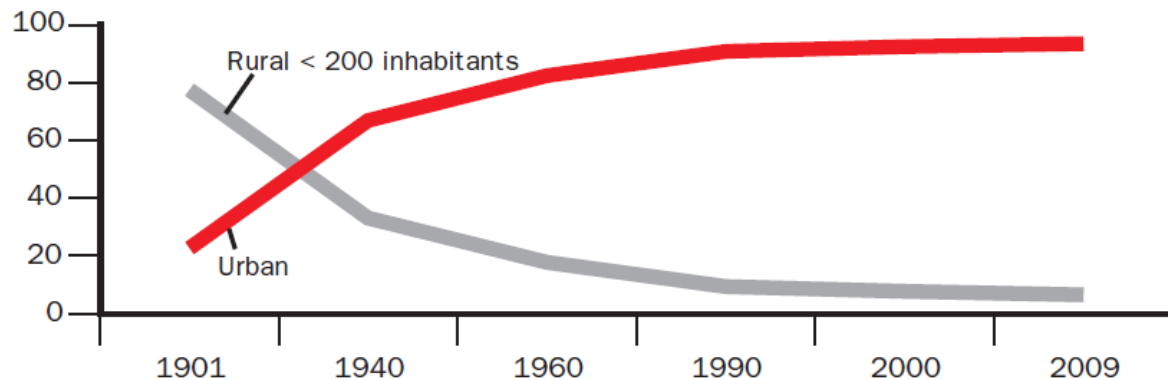
Knowledge












The urbanization of Iceland 1901-2009



Source: Statistics Iceland.



Vinnuhópar

snæfellskur náttúruaður		
snæfellskur menningarauður		
snæfellskur þekkingaraður		

A group of students are seated around a long table in a dining hall, eating pizza and talking. A baby is in the foreground.

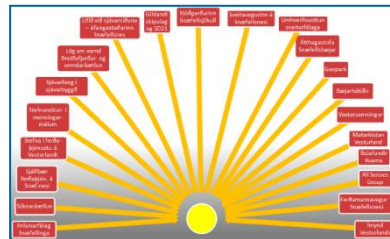
UNGA FÖLKIB OG
SNÆFELLSNESID

[illegible]

Svæðisgarður á Snæfellsnesi

Punktur úr spurningakönnun
meðal ferðamanna á svæðinu í júlí og ágúst 2012

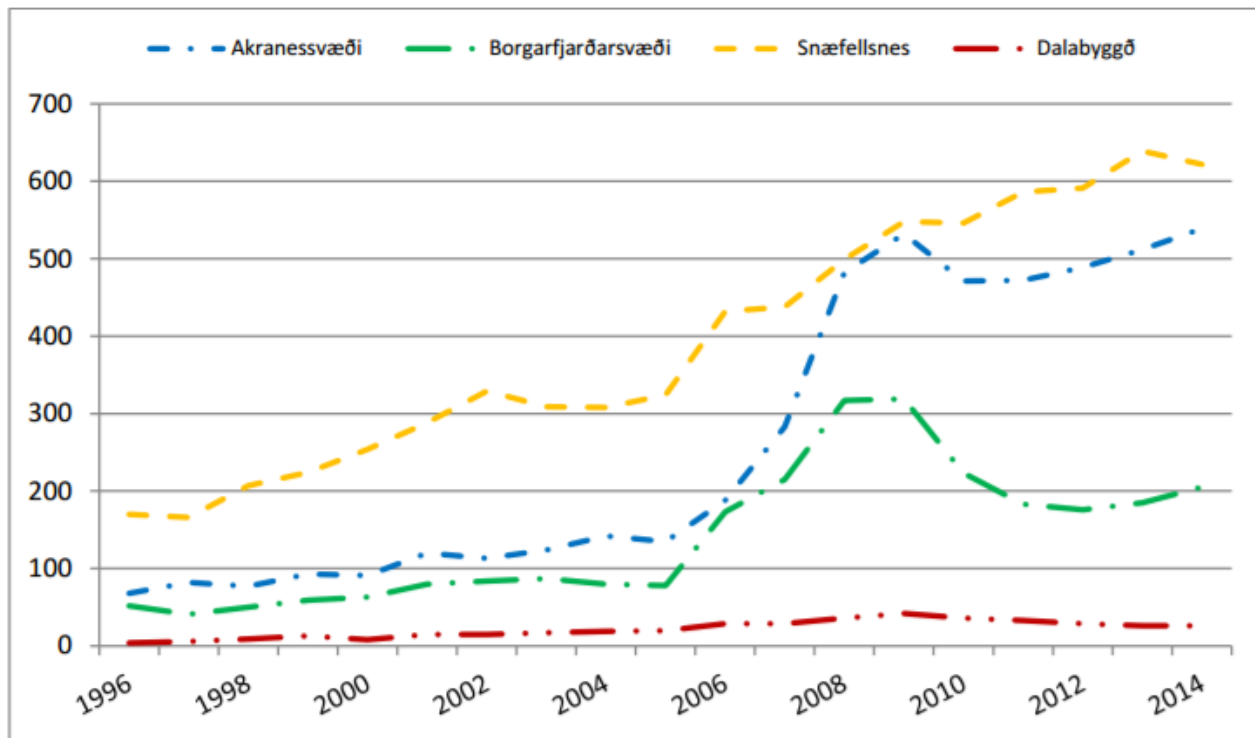
NOVEMBER 2012



ÞJÓÐSÖGUR

- Drengur
- Fínur
- Gull
- Helgi
- Lásgæss
- Náttúluheiti
- Trif
- Öskur
- Drap
- Gættur/Krafarstúli
- Hafmeyja
- Háðjúk
- Nýkur
- Skinnri
- Trif
- Álf

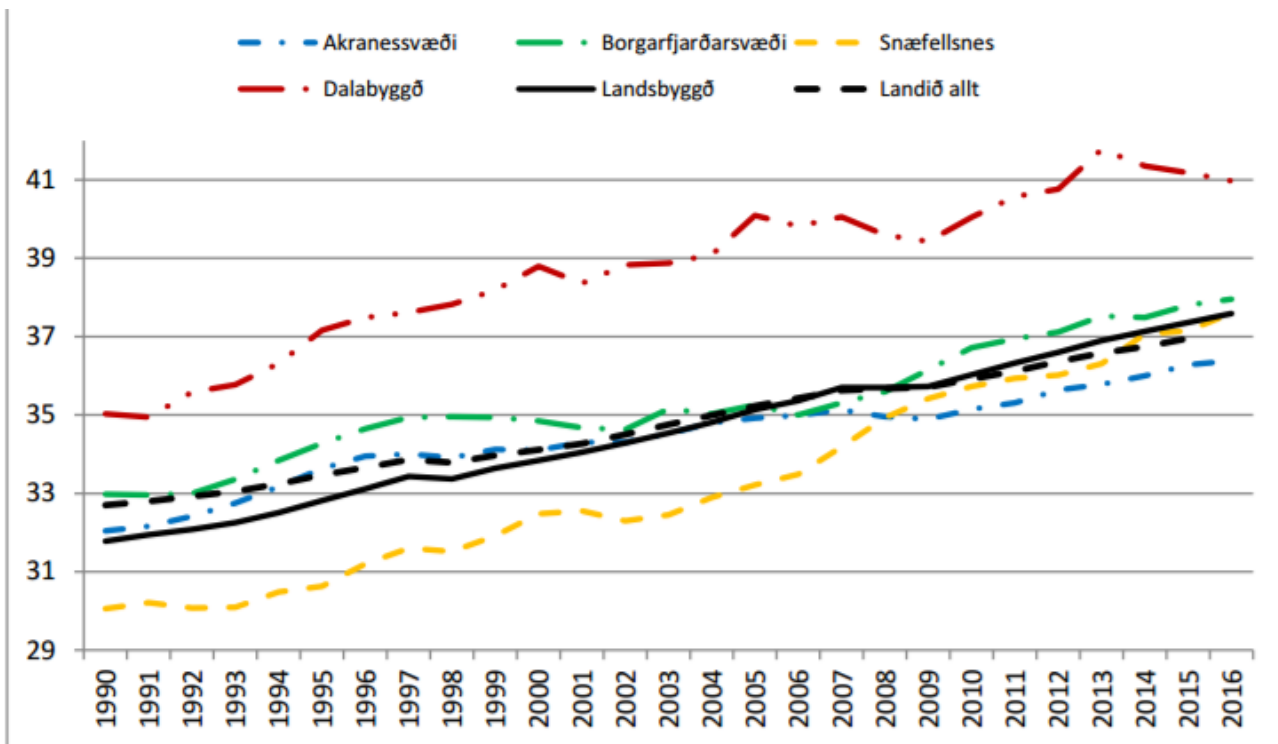
Ársk. 1911, 1922, 1935, 1948, 1955, 1968, 1980, 1990, 2000, 2010, 2020, 2030, 2040, 2050, 2060, 2070, 2080, 2090, 2100, 2110, 2120, 2130, 2140, 2150, 2160, 2170, 2180, 2190, 2200, 2210, 2220, 2230, 2240, 2250, 2260, 2270, 2280, 2290, 2300, 2310, 2320, 2330, 2340, 2350, 2360, 2370, 2380, 2390, 2400, 2410, 2420, 2430, 2440, 2450, 2460, 2470, 2480, 2490, 2500, 2510, 2520, 2530, 2540, 2550, 2560, 2570, 2580, 2590, 2600, 2610, 2620, 2630, 2640, 2650, 2660, 2670, 2680, 2690, 2700, 2710, 2720, 2730, 2740, 2750, 2760, 2770, 2780, 2790, 2800, 2810, 2820, 2830, 2840, 2850, 2860, 2870, 2880, 2890, 2900, 2910, 2920, 2930, 2940, 2950, 2960, 2970, 2980, 2990, 3000, 3010, 3020, 3030, 3040, 3050, 3060, 3070, 3080, 3090, 3100, 3110, 3120, 3130, 3140, 3150, 3160, 3170, 3180, 3190, 3200, 3210, 3220, 3230, 3240, 3250, 3260, 3270, 3280, 3290, 3300, 3310, 3320, 3330, 3340, 3350, 3360, 3370, 3380, 3390, 3400, 3410, 3420, 3430, 3440, 3450, 3460, 3470, 3480, 3490, 3500, 3510, 3520, 3530, 3540, 3550, 3560, 3570, 3580, 3590, 3600, 3610, 3620, 3630, 3640, 3650, 3660, 3670, 3680, 3690, 3700, 3710, 3720, 3730, 3740, 3750, 3760, 3770, 3780, 3790, 3800, 3810, 3820, 3830, 3840, 3850, 3860, 3870, 3880, 3890, 3900, 3910, 3920, 3930, 3940, 3950, 3960, 3970, 3980, 3990, 4000, 4010, 4020, 4030, 4040, 4050, 4060, 4070, 4080, 4090, 4100, 4110, 4120, 4130, 4140, 4150, 4160, 4170, 4180, 4190, 4200, 4210, 4220, 4230, 4240, 4250, 4260, 4270, 4280, 4290, 4300, 4310, 4320, 4330, 4340, 4350, 4360, 4370, 4380, 4390, 4400, 4410, 4420, 4430, 4440, 4450, 4460, 4470, 4480, 4490, 4500, 4510, 4520, 4530, 4540, 4550, 4560, 4570, 4580, 4590, 4600, 4610, 4620, 4630, 4640, 4650, 4660, 4670, 4680, 4690, 4700, 4710, 4720, 4730, 4740, 4750, 4760, 4770, 4780, 4790, 4800, 4810, 4820, 4830, 4840, 4850, 4860, 4870, 4880, 4890, 4900, 4910, 4920, 4930, 4940, 4950, 4960, 4970, 4980, 4990, 5000, 5010, 5020, 5030, 5040, 5050, 5060, 5070, 5080, 5090, 5100, 5110, 5120, 5130, 5140, 5150, 5160, 5170, 5180, 5190, 5200, 5210, 5220, 5230, 5240, 5250, 5260, 5270, 5280, 5290, 5300, 5310, 5320, 5330, 5340, 5350, 5360, 5370, 5380, 5390, 5400, 5410, 5420, 5430, 5440, 5450, 5460, 5470, 5480, 5490, 5500, 5510, 5520, 5530, 5540, 5550, 5560, 5570, 5580, 5590, 5600, 5610, 5620, 5630, 5640, 5650, 5660, 5670, 5680, 5690, 5700, 5710, 5720, 5730, 5740, 5750, 5760, 5770, 5780, 5790, 5800, 5810, 5820, 5830, 5840, 5850, 5860, 5870, 5880, 5890, 5900, 5910, 5920, 5930, 5940, 5950, 5960, 5970, 5980, 5990, 6000, 6010, 6020, 6030, 6040, 6050, 6060, 6070, 6080, 6090, 6100, 6110, 6120, 6130, 6140, 6150, 6160, 6170, 6180, 6190, 6200, 6210, 6220, 6230, 6240, 6250, 6260, 6270, 6280, 6290, 6300, 6310, 6320, 6330, 6340, 6350, 6360, 6370, 6380, 6390, 6400, 6410, 6420, 6430, 6440, 6450, 6460, 6470, 6480, 6490, 6500, 6510, 6520, 6530, 6540, 6550, 6560, 6570, 6580, 6590, 6600, 6610, 6620, 6630, 6640, 6650, 6660, 6670, 6680, 6690, 6700, 6710, 6720, 6730, 6740, 6750, 6760, 6770, 6780, 6790, 6800, 6810, 6820, 6830, 6840, 6850, 6860, 6870, 6880, 6890, 6900, 6910, 6920, 6930, 6940, 6950, 6960, 6970, 6980, 6990, 7000, 7010, 7020, 7030, 7040, 7050, 7060, 7070, 7080, 7090, 7100, 7110, 7120, 7130, 7140, 7150, 7160, 7170, 7180, 7190, 7200, 7210, 7220, 7230, 7240, 7250, 7260, 7270, 7280, 7290, 7300, 7310, 7320, 7330, 7340, 7350, 7360, 7370, 7380, 7390, 7400, 7410, 7420, 7430, 7440, 7450, 7460, 7470, 7480, 7490, 7500, 7510, 7520, 7530, 7540, 7550, 7560, 7570, 7580, 7590, 7600, 7610, 7620, 7630, 7640, 7650, 7660, 7670, 7680, 7690, 7700, 7710, 7720, 7730, 7740, 7750, 7760, 7770, 7780, 7790, 7800, 7810, 7820, 7830, 7840, 7850, 7860, 7870, 7880, 7890, 7900, 7910, 7920, 7930, 7940, 7950, 7960, 7970, 7980, 7990, 8000, 8010, 8020, 8030, 8040, 8050, 8060, 8070, 8080, 8090, 8100, 8110, 8120, 8



Mynd 16: Nýbúar 1996-2014.

Tölur miðast við 1. Janúar hvert ár. Byggt á tölum Hagstofu Íslands





Mynd 5: Meðalaldur 1990-2016.

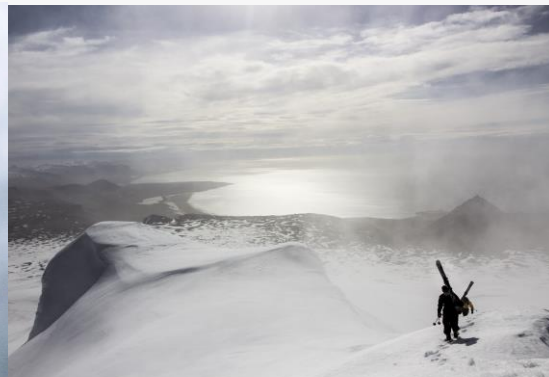
Tölur frá 1. desember ár hvert fram til 1998 en 1. Janúar eftir það. Byggt á tölum Hagstofu Íslands.

SNÆFELLSNES PENINSULA

..... *Iceland miniature*

Lava fields
Basalt columns
Flora and fauna
Mineral spring

Lava caves
Nature reservations
Diverse birdlife



SNÆFELLSNES PENINSULA

Tourism increase by 88% in 4 years... 540% in 9 years...

2010 102.000

2013 163.000

2015 348.000

2016 472.000

2017 589.000

2018 653.000

2019 850.000

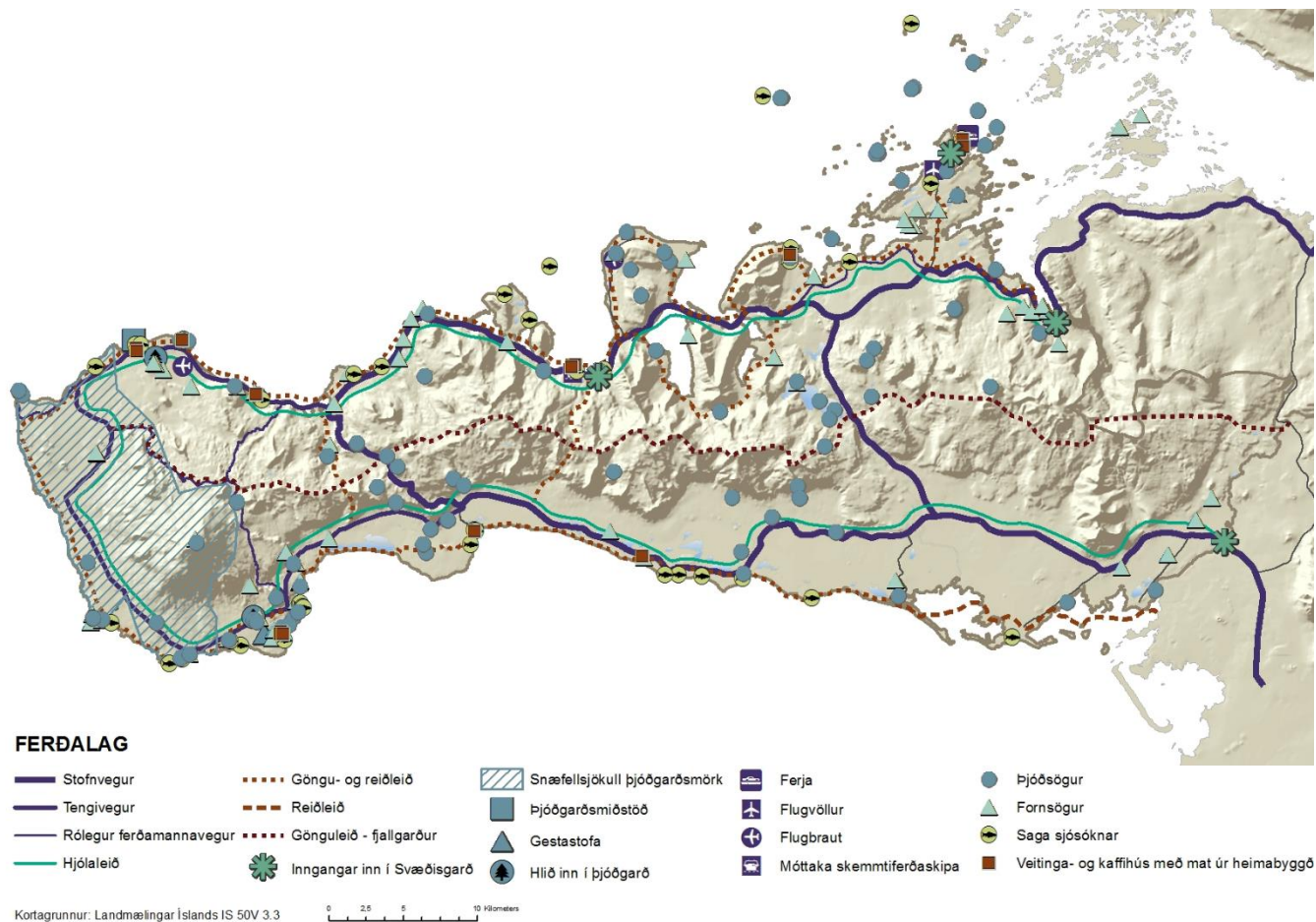
2020 Covid

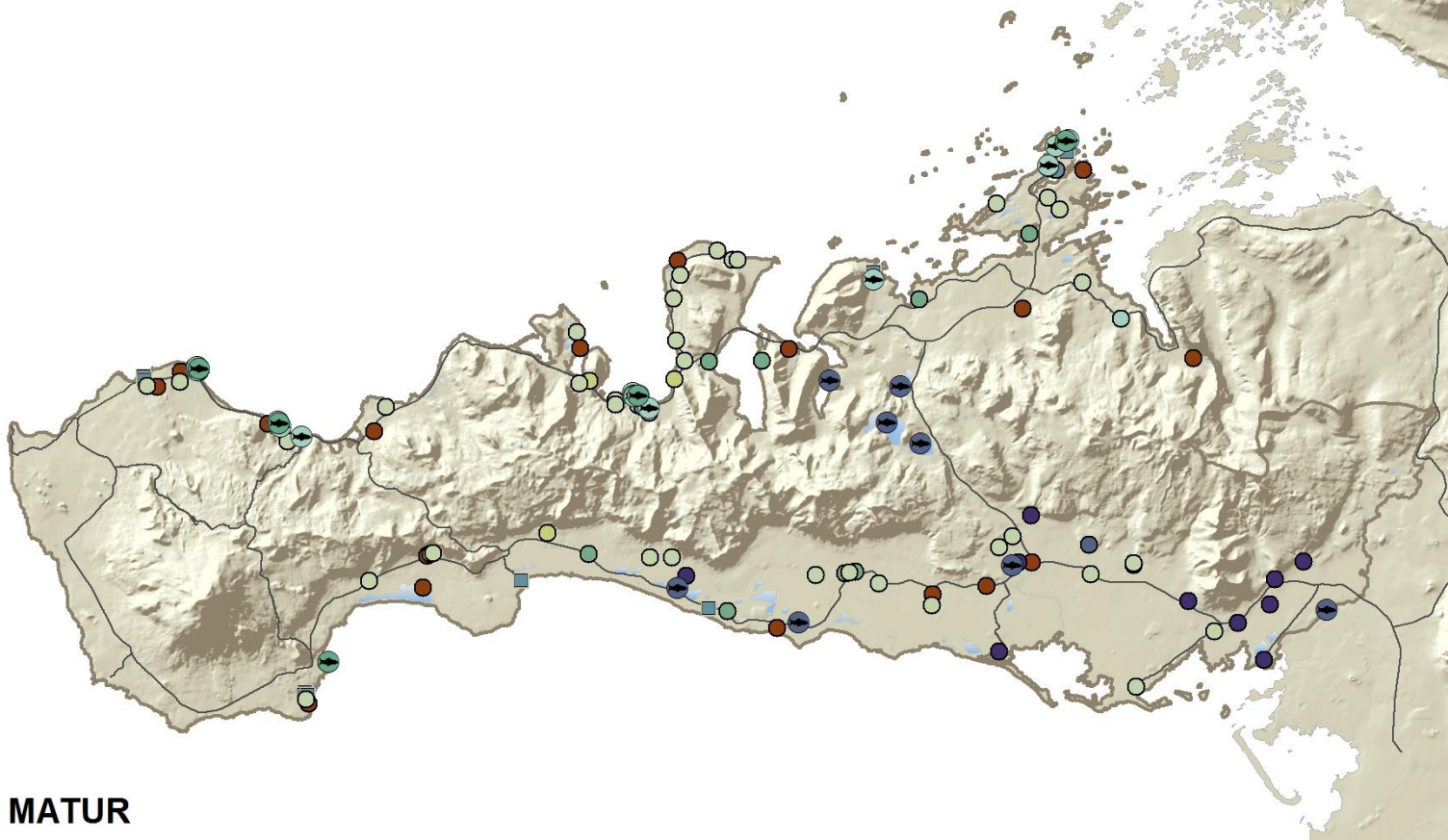
2021 ?

130 tourism businesses
650 employees



Tourism





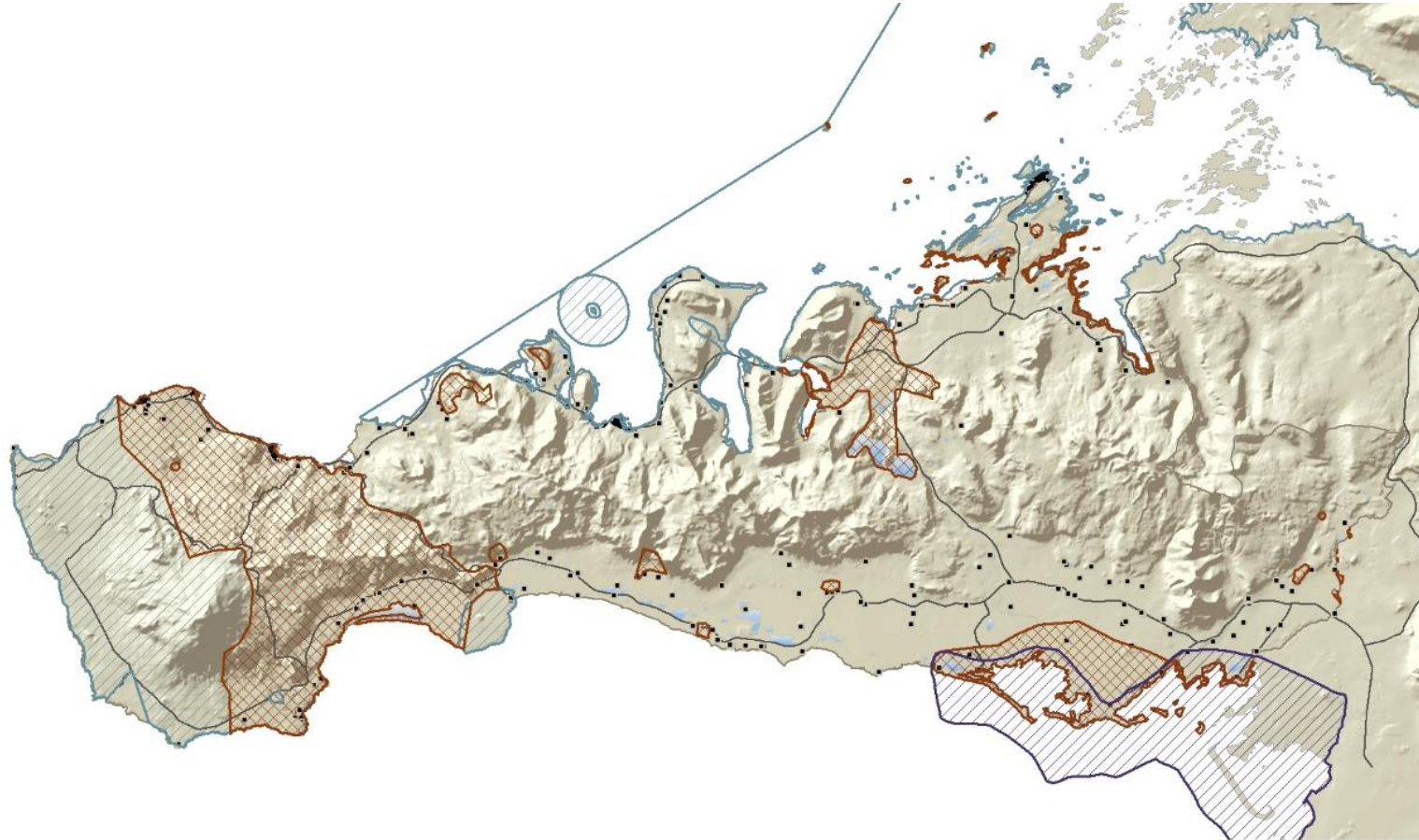
MATUR

- | | | | |
|--|--|--|--|
|  Lax/silungur |  Akuryrkja |  Geitur |  Kýr |
|  Hafnir og fiskmarkaður |  Býflugnarækt |  Hross |  Sauðfé |
|  Sjávarfang |  Endur |  Hænur |  Veitinga- og kaffihús með mat úr heimabyggð |

SNÆFELLSJÖKULL NATIONAL PARK

- Est. 2001
- Economic effect
 - 392.000 visitors in 2017
 - 344 local jobs created
 - 670 total jobs
 - 14 million euro local direct economic impact





NÁTTÚRUVERND

 Náttúruverndaráætlun 2004-2008  Svæði á náttúruminjaskrá  Friðlýst svæði  Sérlæg um vernd Breiðafjarðar

Heimild: Umhverfisstofnun

0 2.5 5 10 Kilómetrar

BUILDING VALUES

Strengthened
community



Natural
reservation



Innovation



Knowledge
sharing



SNÆFELLSNES
SUSTAINABILITY
PROGRAM



EARTHCHECK

CERTIFIED 2018

**Velkomin á
Snæfellsnes**

SUSTAINABILITY MILESTONES



Snæfellsjökull national park established

To protect and conserve the areas unique landscape, indigenous plants, animal life and historical relics



2000

Local Agenda 21 implemented

Snæfellsbær municipality implements Local Agenda 21 into its operation, first municipality in Iceland

2001



2003

First harbor receives the Blue flag

Accreditation for fulfilling environmental- and security standard



2003

Preparation and benchmarking begins

Plans and procedures to improve performance
Documentation and methodology

First school receives Eco-school accreditation

Environmental- and society based education implemented in study programs

Full time EarthCheck coordinator hired

Sustainability program grows

2005



2008

First certification received

Benchmarking shows improvement and we fulfill the EarthCheck standard and baseline levels
President and ministers attend a ceremony and receive the first certification in Europe



2011

European Commission awards Stykkishólmur with EDEN award (European destination of excellence)

Stykkishólmur awarded for encouraging tourism while emphasizing on environmental protection

Snæfellsnes receives EarthCheck Gold certification

Fifth year of certification guarantees a gold certification

2013



Snæfellsnes chosen among Global top 100 sustainable destinations

Sustainability initiatives on Snæfellsnes become acknowledged on international level

2014





2014

Snæfellsnes Regional park established

The extensive future collaboration between industries, administration and residents formed

Snæfellsnes receives EarthCheck Platinum certification

Tenth year of benchmarking guarantees a platinum certification

2019



1. Energy efficiency, conservation and management
2. Greenhouse gas emissions
3. Air quality protection, noise control, & light pollution
4. Management of freshwater resources
5. Waste water management, drainage and streams
6. Ecosystem conservation and management
7. Land use planning and development
8. Transport
9. Solid waste management
10. Management of environmentally harmful substances
11. Cultural and Social Management
12. Economic Management

KEY PERFORMANCE AREAS

- Direct and support for sustainable outcomes.
- Measure performance.
- Measure resource use.
- Determine goals.



Stefna Snæfellsness í sjálfbærri þróun

Sameiginleg stefna sveitarfélaga á Snæfellsnesi um sjálfbæra þróun í umhverfis-, menningar-, samfélags- og efnahagslegu tilliti.

Snæfellsnes einkennist af náttúruferuð og fjölbreytni, með Snæfellsjökul sem helsta kennileiti. Á Snæfellsnesi búa um 4.000 manns. Bygðin er dreifð og helstu atvinnuvegir eru útgerð, fiskvinnsla, menntun, ferðabjónusta, landbúnaður, verslun og þjónusta.

Sveitarfélögin á Snæfellsnesi hafa sýnt frumkvæði í þágu sjálfbærrar þróunar á Íslandi undanfarin áratug. Í samræmi við þetta hafa sveitarfélögin Stykkishólmsbær, Helgafellssveit, Grundarfjarðarbær, Snæfellsbær og Eyja- og Miklaholtshreppur, svo og Þjóðgarðurinn Snæfellsjökull, sett sér þessa sameiginlegu stefnu um sjálfbæra þróun með það að markmiði að samfélögin verði umhverfisvænni frá ári til árs.

Sveitarfélögin á Snæfellsnesi leitast við að fylgja ákvæðum alþjóðlegra samþykktu og innlendra áætlana, auk þess sem tekið er mið af öllum öðrum lögum, reglugerðum, samningum og öðrum samþykktum sem varða þá þætti sem stefnan nær til, svo og af siðareglum Alþjóðaferðamálastofnunarinnar (UNWTO).

Sveitarfélögin á Snæfellsnesi leitast við að hafa græn gildi að leiðarljósi í allri sinni starfsemi og miða ákvarðanatöku við að reyna að lágmarka neikvæð umhverfisáhrif af henni. Þau beita fyrirbyggjandi aðgerðum til að koma í veg fyrir rýrnun náttúrulegra og félagslegra auðlinda, og hvetja fyrirteki, stofnanir, félög og einstaklinga til að fylgja því fordæmi og bæta frammistöðu sína í átt að sjálfbærri þróun.

Sveitarfélögin hafa einsett sér að:

1. Vinna að stöðugum úrbótum á eigin frammistöðu í umhverfislegu, efnahagslegu og menningar- og félagslegu tilliti, með hliðsjón af viðmiðunarskýrslum EarthCheck fyrir svæðið.
2. Láta vinnuafli, vörur og þjónustu af svæðinu njóta forgangs.

Sveitarfélögin á Snæfellsnesi halda uppi samskiptum við alla hagsmunaaðila til að tryggja samræmdar aðferðir við að ná framúrskarandi árangri í umhverfis- og félagsmálum sem og þeim menningar- og efnahagslegu. Skilvirk miðlun upplýsinga í formi ársskýrslu er liður í þessum samskiptum, svo og opið samráð við alla hagsmunaaðila um starf sveitarfélaganna að sjálfbærri þróun.

Sveitarfélögin á Snæfellsnesi vinna sameiginlega og hvert í sínu lagi að uppbyggingu og eftirlýgni langtímaáætlunar um sjálfbæra þróun, í samræmi við samþykktir Heimsráðstefnu Sameinuðu þjóðanna um umhverfi og þróun í Rio De Janeiro árið 1992 og loftslagsráðstefnunnar í París 2015.

Þessi stefna hefur verið formlega samþykkt af öllum hlutaðeigandi sveitarstjórnum og kynnt íbúum.

Samþykkt og undirritað f.h. sveitarfélaganna á Snæfellsnesi, 2. október 2018.

Eyja- og Miklaholtshreppur

Oddviti
Eyja- og Miklaholtshrepps

Helgafellssveit

Oddviti
Helgafellssveitar

Guðleifur Þorsteinsson

Grundarfjarðarbær

Björgvinnsdóttir
Grundarfjarðarbær

Stykkishólmsbær

Jakob Björnsson
Stykkishólmsbær

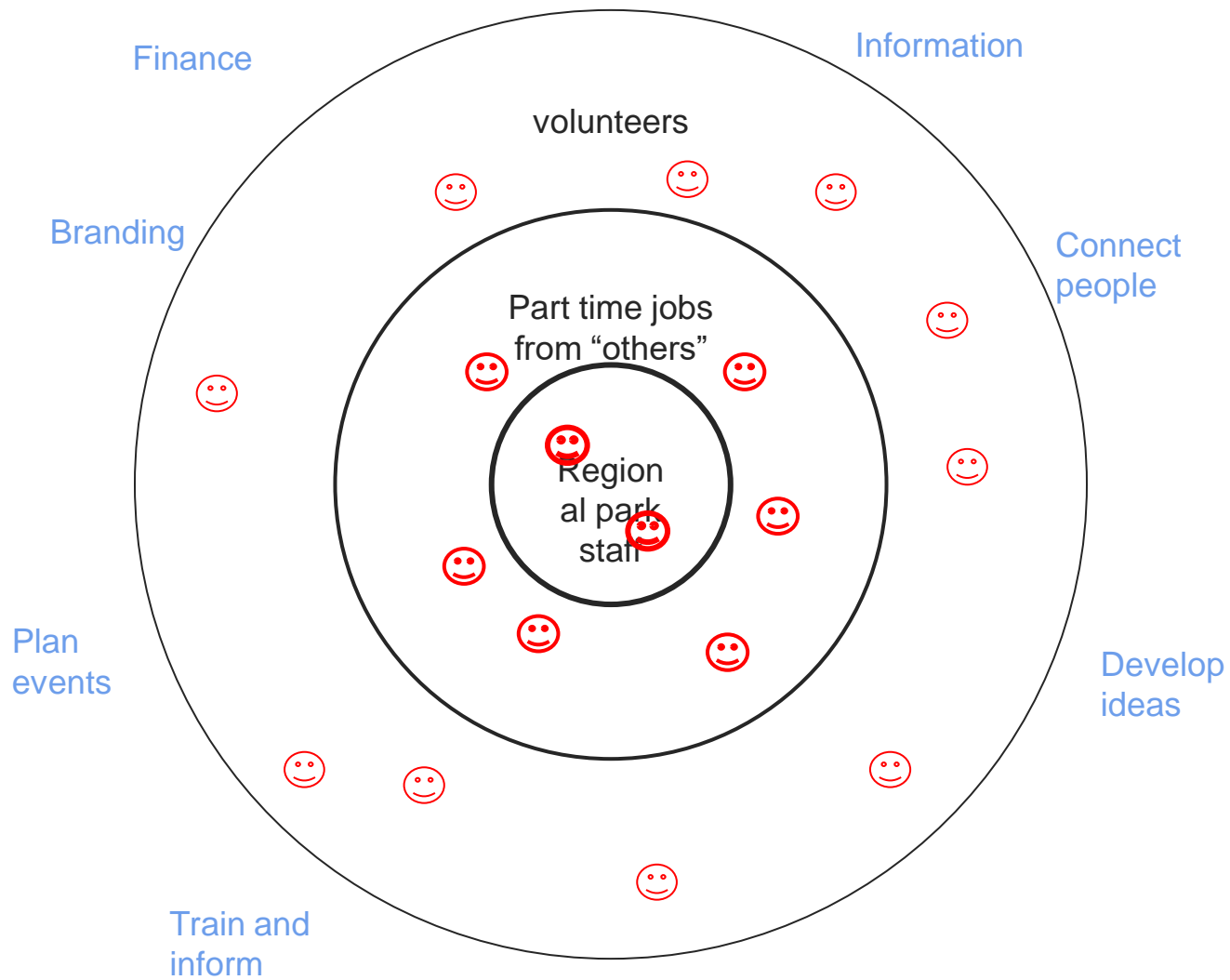
Snæfellsbær

Snæfellsbær

SNÆFELLSNES SUSTAINABILITY POLICY

- Sustainability outcomes
- Local goals of achievement
 - Socially
 - Culturally
 - Economically
 - Environmentally
- Share with stakeholders
- Renew each year

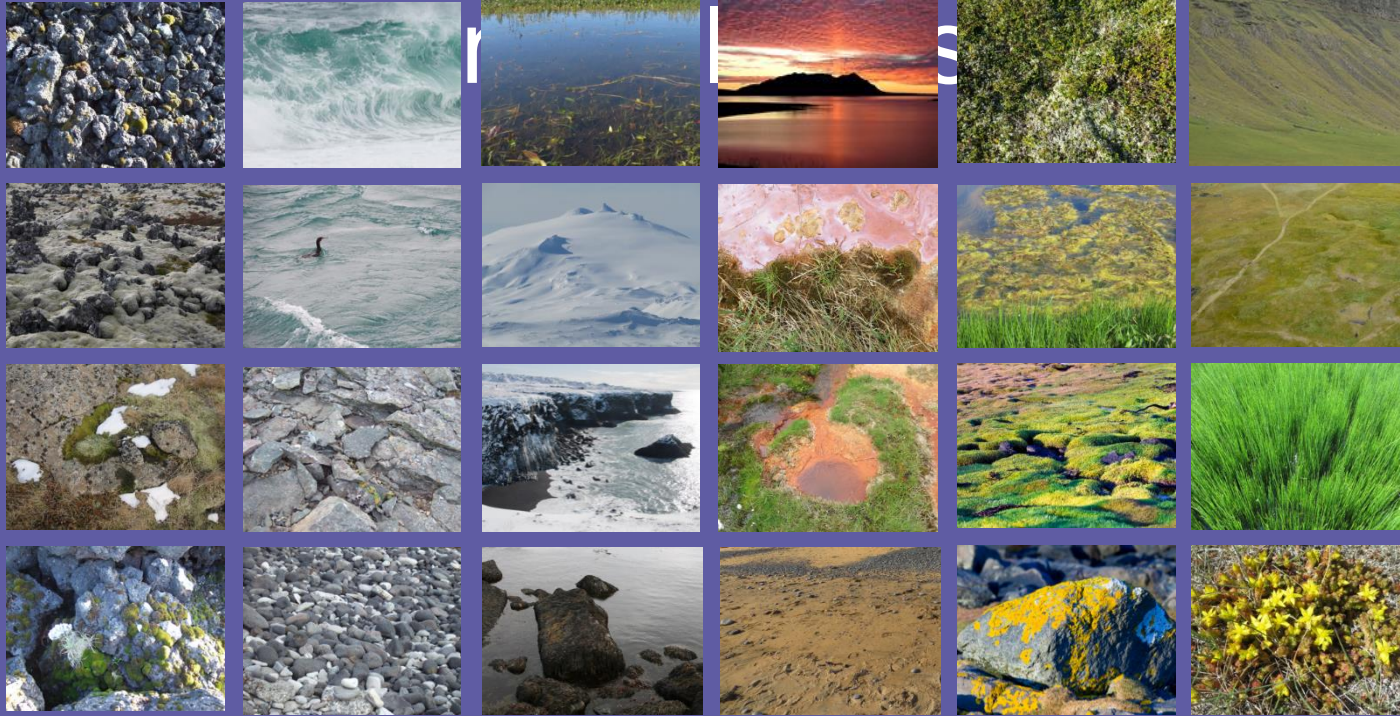




Spirit of place

[illegible]

Colors and patterns









Kortspurnur: Landmælingar Íslands IS 50V 3.3

Kortagrunnur: Landmælingar Íslands IS 50V 3.3 

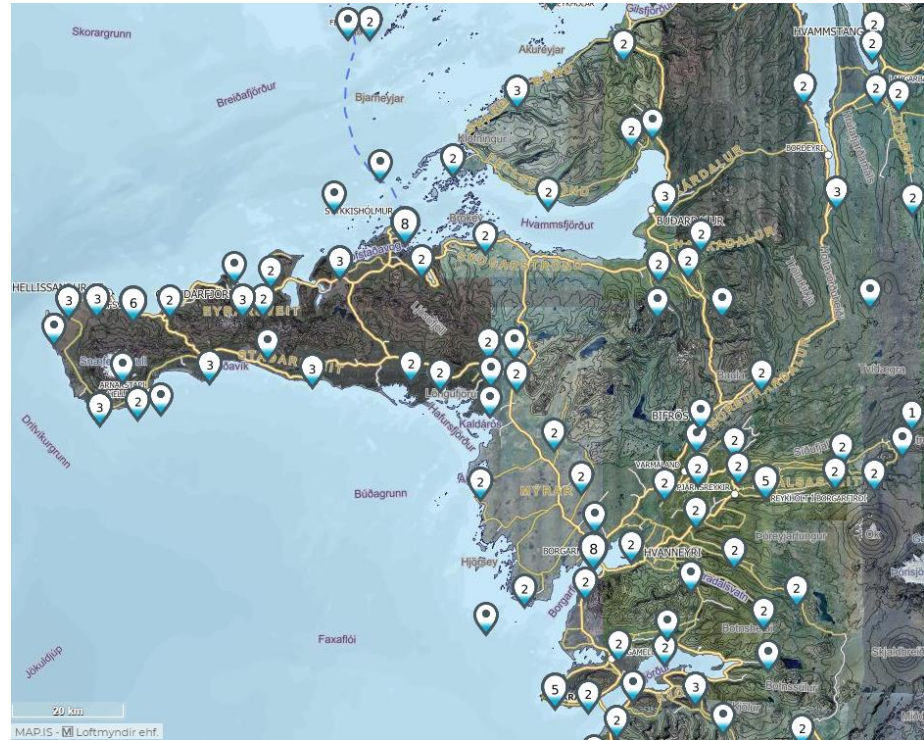
Kortlagrunnur: Landmælingar Íslands IS 50V 3.3



● Bárðar saga Snæfellsáss ● Eyrbyggja ● Heiðarvígasaga ● Víglundar saga
● Eiríks saga rauða/Grænlandingsaga ● Gísla saga Súrssonar ● Laxdæla ● Landnám
 Heimild: Heiða upp úr ýmsum Íslendingasögum.

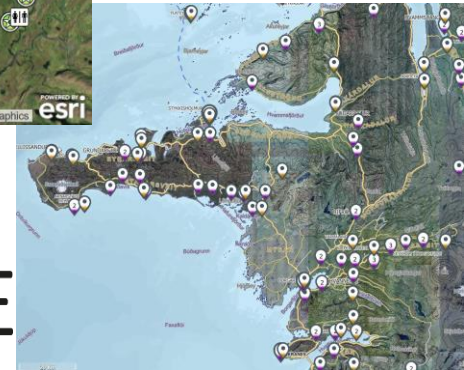


Interesting places
for inhabitants and
guests = available
(work in progress!)
Very important to
chose well and do
„our homework“



Destination management planning

Mapping of assets



Snæfellsnes Visitor center



Storytellers of Snæfellsnes (peopleoficeland.is)



Local storytellers...

Storytellers are local people on the Snæfellsnes peninsula that are ready to welcome people and tell stories, share knowledge of their community and enrich the experience of visitors.

You can get a guided history walk or visit storytellers almost anywhere in Snæfellsnes.

We look forward to meet you on Snæfellsnes.



Champion

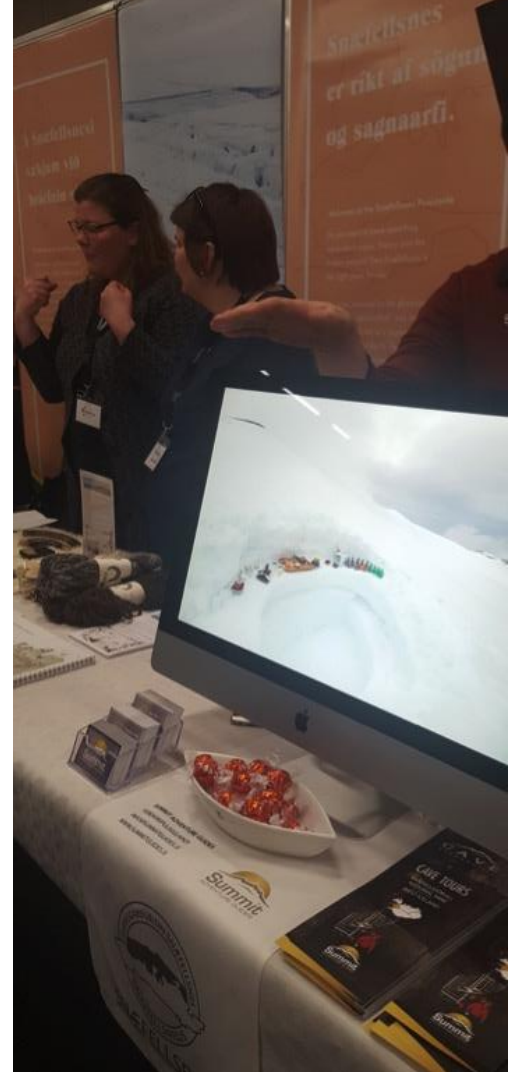
Come and experience the legend that was
Björn Breiðvíkingakappi. The first European
to set foot in the Americas.

From raider to king and from king to god

Minimum: 2 pax
Price: 2.000 ISK per person (cash only)
Location: Stóri-Kambur, Snæfellsnes

For information and reservations:
Send Eygló an email: info@storikambur.is
or call her: +354 852 7028

Tourism in Snæfellsnes



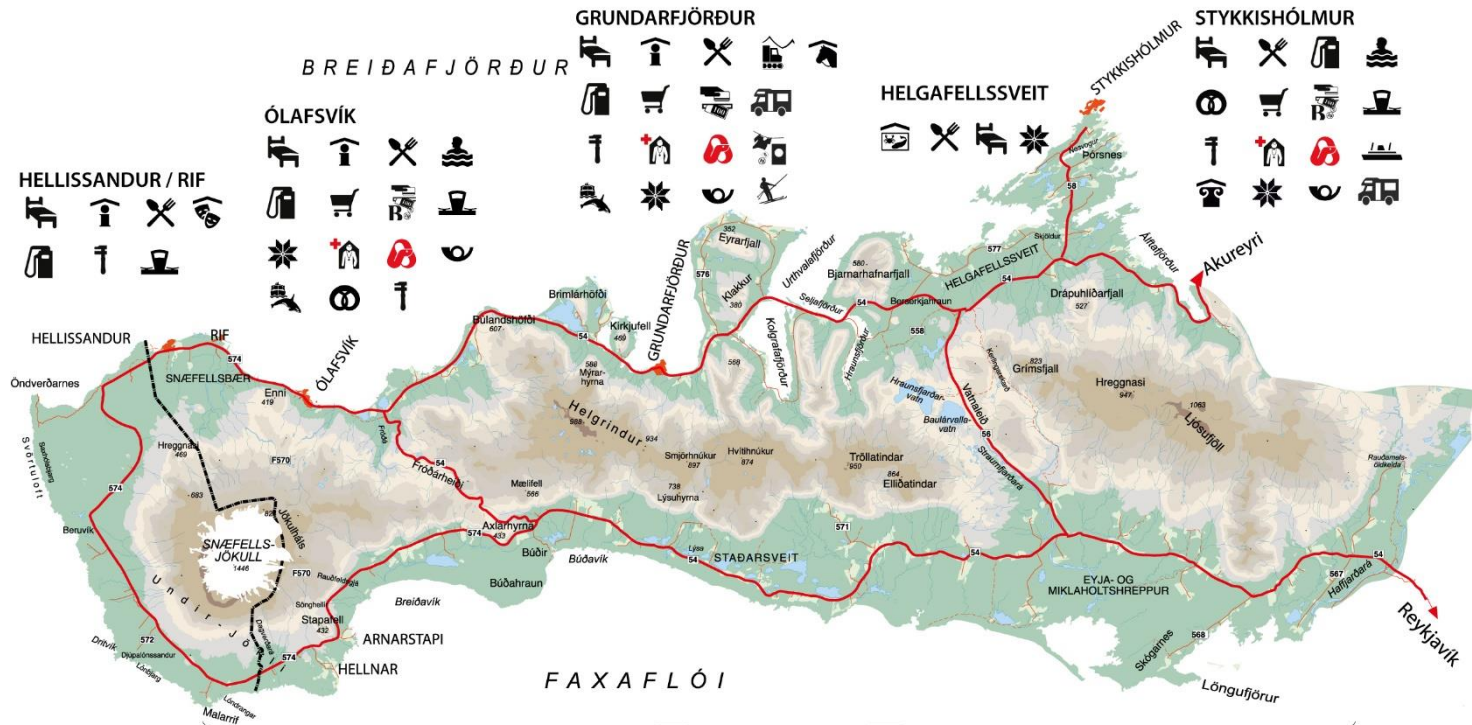


SVÆÐISGÆÐURINN SNÆFELLSNES
ÁBYRG FERÐAÞJÓÐUSTA
Snæfellsnes Regional Park
Sustainable Tourism

VELKOMIN Á SNÆFELLSNES

allt árið

Welcome to Snæfellsnes, all year round





Snæfellingar eru hvattir til að njóta sér þetta tækifæri. Hvern vilt þú gleðja og fræða? Við ættum öll að þekkja söfn og sýningar á Snæfellsnesi og geta bent gestum okkar á hvar fræðast má um menningararf Snæfellsness.



- Samkomuhúsið á Arnarstapa.**
Gamli munir af sveðinu, bækur
og fleira. Ópið kl. 12-18.



A hand-drawn map titled "MAP OF THE AROUND OF THE BROADWELL AND STONY". The map depicts a coastal region with several labeled locations: "BROADWELL" at the top, "STONY" in the center, "WATER" on the left, "HILL" on the right, "CAMP" at the bottom left, and "FISH" at the bottom right. A compass rose is located in the upper right corner, and a small boat is shown in the water on the left. The map is enclosed in a decorative border.

SAGNASEIDUR Á SNÆFELLSNESI

Handbók fyrir söguþyngd á heimaslóð



Í handbók fyrir Sagnaseið á Snæfellsnesi er að finna skilgreiningu á félögum, starfsemi þess og þeim siðareglum sem félagsmenn hafa að leiðarljósi í sinni vinnu er varðar söfnun, varðveislu og miðlun á sagnarfi og menningu Snæfellinga í nafni félagsins. Einnig eru skilgreind fagleg viðmið um hlutverk félagsmanna og hvernig þeir gæta að öryggi og velferð gesta sinna.

Handbókin er unnin með stuðningi frá Svæðisgardinum Snæfellsnes í gegn um Nordurlóðaverkefnið Shape og styrk frá Uppbyggingarsjóði Vesturlands.



SÓKNARÁÆTLUN
VESTURLANDS



Tenging SSK við Heimsmarkmið Sp



SVÆÐISSKIPULAG SNÆFELLSNESS 2014 - 2024

Tenging við Heimsmarkmið Sameinuðu þjóðanna um sjálfbæra þróun



